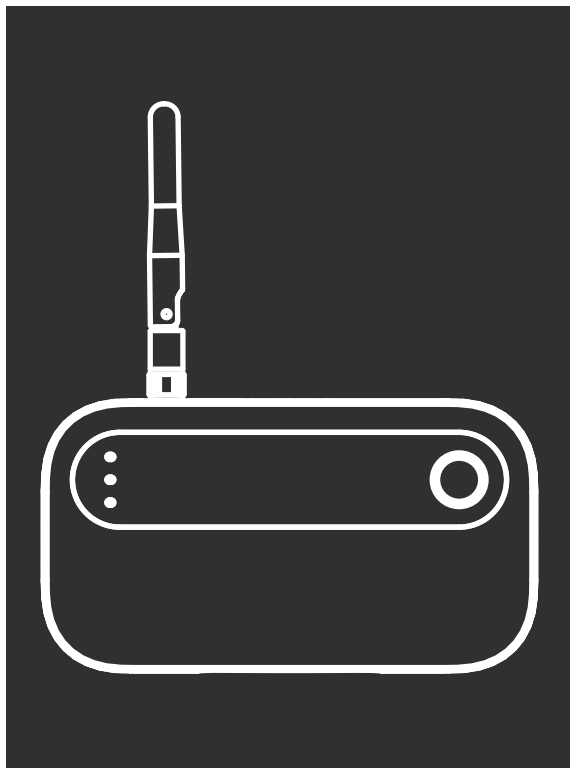


# ZENDURE

SuperCharged<sup>®</sup>



# Satellite Monitor CT

Installation Manual

✉ [support@zendure.com](mailto:support@zendure.com)



## DISCLAIMER

The ZENDURE Satellite Monitor CT should be installed by a qualified person (electrician), who should be familiar with all electrical codes, electrical wiring practices and with experience working with home electrical systems. Any accident, damage or injury caused by incorrect installation is the sole responsibility of the user.

Read all safety instructions and other product information in this manual carefully, and read any labels or stickers attached to the product before using. Users take full responsibility for the safe usage and operation of this product. Familiarize yourself with relevant regulations in your area. You are solely responsible for being aware of all relevant regulations and using Zendure products in a way that is compliant.

Keep this manual for future reference.

## CONTENTS

<b>1. Before You Begin</b>	1
<b>2. Specifications</b>	2
<b>3. Safety Instructions</b>	2
<b>4. Product Features</b>	3
4.1 What's in The Box	3
4.2 Diagrams	4
<b>5. Installation</b>	5

## 1. Before You Begin

The information contained herein is subject to change without notice. For the latest version, please visit

<https://zendure.com/pages/download-center>

## 2. Specifications

Satellite Monitor CT is an IoT powered electricity meter. It allows you to simultaneously monitor the consumption of any household appliances, circuits and office equipment in single-phase electrical systems.

It is perfect for monitoring household consumption, as well as tracking how much energy your solar panels are producing and controlling SolarFlow and AIO output to household appliances.

Zendure Satellite Monitor CT does not support a parallel feed configuration or comprehensive three-phase monitoring, however if your household uses three-phase electricity, it can monitor one phase in that system.

Name	Satellite Monitor CT
Model	ZDSMCT
Weight	≈ 181g
Dimensions	140 x 35 x 77mm
Rated System Voltage	100 ~ 240VAC ±10%
Frequency	50/60Hz
Consumption	< 1.1W
Max Measurement per Channel	150A
Protection Level	IP44
Operating Temperature	-20 ~ 70°C
Storage Temperature	-40 ~ 85°C
Operating Humidity (RH)	5 ~ 95%
Max Operating Altitude	3000 M
Wireless Type	Bluetooth, Wi-Fi

## 3. Safety Instructions

1. The product should be installed by a qualified person (electrician).
2. Please check whether Satellite Monitor CT is damaged, cracked, or cables are damaged before operating. If so, please stop using the product immediately and contact Zendure support.
3. Do not attempt to replace the internal components of the equipment by any unauthorized personnel.
4. Please install the product according to the user manual to avoid injury or damage to the product.

5. Ensure that the input power is disconnected before installation.
6. Do not install or operate the product outdoors or expose to moisture or submerge it in liquid. Only clean the ports with a dry cloth.
7. Do not use the product if it is damaged or appears to be damaged. Do not disassemble the product. Consult official Zendure channels when service or repair is required. Incorrect disassembly or reassembly may result in a risk of fire or injury to persons.
8. Adhere to all local and national safety regulations for installation and use.
9. This product is designed for residential use only.
10. Keep out of reach of children and pets.

## 4. Product Features

### 4.1 What's in The Box



Monitor



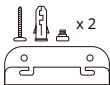
150A CT



AC Power Cable



IoT Antenna

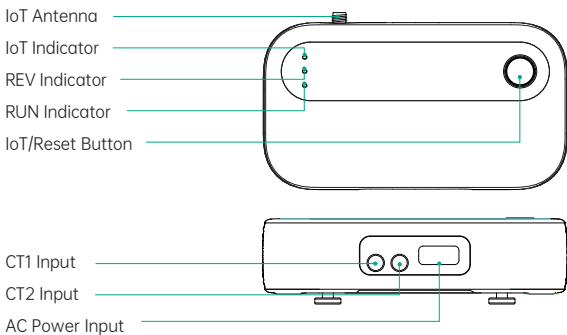


Mounting kit



Installation Manual

## 4.2 Diagrams



### 1. IoT Antenna

### 2. IoT Indicator

The green light flashes while pairing and will stay lit when the device is paired.

### 3. REV Indicator

Indicates reverse power to grid.

### 4. RUN Indicator

### 5. IoT/Reset Button

Press the button for 3 seconds to pair and connect to a Wi-Fi network, press and hold for 10 seconds to factory reset.

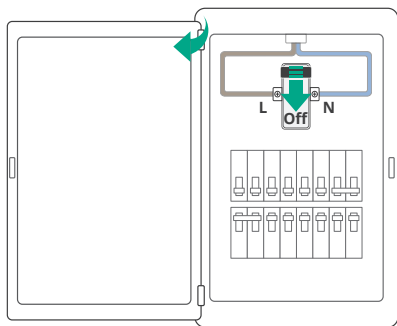
### 6. CT1 Input

### 7. CT2 Input

### 8. AC Power Input

## 5. Installation

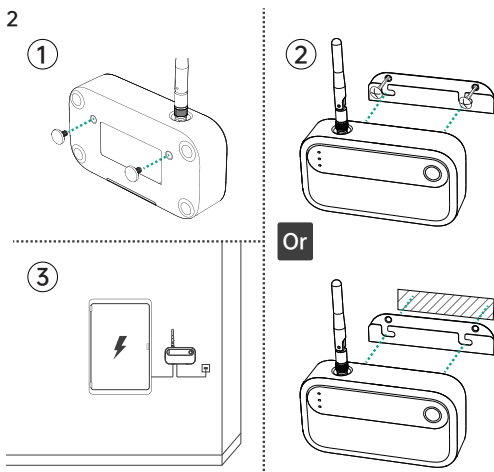
### Step 1



#### Turn off the main breaker and remove the cover

Open the door to the electrical panel and turn off the main breaker. Remove the screws and the panel cover.

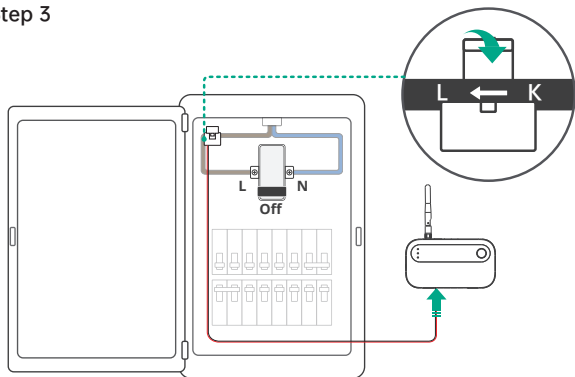
### Step 2



#### Find a place for the Satellite Monitor CT

Using the Mounting Kit provided, install the Satellite Monitor CT beside the electrical panel or inside if there is no outlet available (using appropriate procedures).

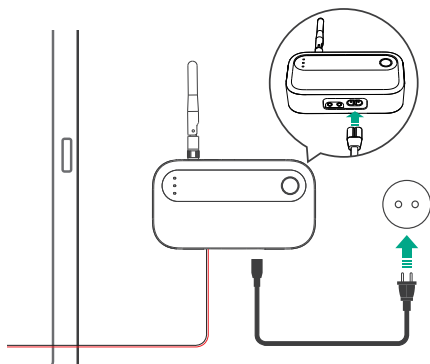
## Step 3



### Clamp CT sensor around service main

Clamp the CT sensor around the service main. Note the  $K \rightarrow L$  direction of energy flow (grid to home). If the installation site uses three phase power and you have a Zendure SolarFlow or Zendure AIO, clamp the CT sensor around the same phase as those products.

## Step 4

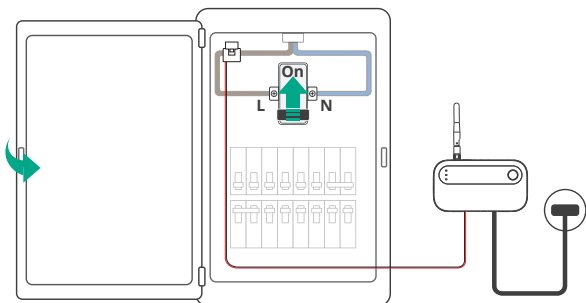


### Connect the AC power cord to the grid single-phase socket

Plug the power harness into the Satellite Monitor CT AC power input connection until it snaps into place. Then connect the harness plug to a single-phase power outlet.



## Step 5



### Close the cover and turn on all breakers

Secure the cover to the box with the screws and turn power on. Confirm the Satellite Monitor CT powers on, then close the door to the electrical panel.

## Step 6



### Download the Zendure app

Please read the Zendure app user guide download the app using the QR code above or by visiting <https://zendure.com/pages/download-center>



### Privacy Policy

By using Zendure Products, Applications and Services, you consent to the Zendure Terms of Use and Privacy Policy, which you can access via the "About" section of the "User" page in the Zendure App.

### Warranty

This product carries a two-year warranty from purchase date. Please feel free to contact us if you have any product questions or suggestions.

Customer Service Email:  
[support@zendure.com](mailto:support@zendure.com)

## HAFTUNGSAUSSCHLUSS

Der Satellitenmonitor CT von ZENDURE sollte von einer qualifizierten Person (Elektriker) installiert werden, die mit allen elektrischen Vorschriften und Verfahren zur elektrischen Verdrahtung vertraut ist und praktische Erfahrung mit häuslichen elektrischen Anlagen hat. Für jegliche Unfälle, Schäden oder Verletzungen durch unsachgemäße Installation ist ausschließlich der Nutzer verantwortlich.

Lesen Sie alle Sicherheitshinweise und anderen Produktinformationen in dieser Anleitung sorgfältig und lesen Sie vor der Benutzung alle Etiketten und Aufkleber am Produkt. Der Nutzer trägt die volle Verantwortung für die sichere Benutzung und Bedienung dieses Produktes. Machen Sie sich mit relevanten Richtlinien in Ihrer Region vertraut. Sie zeichnen allein dafür verantwortlich, sich mit allen relevanten Richtlinien und der konformen Verwendung von Zendure-Produkten vertraut zu machen.

Bewahren Sie diese Anleitung zum künftigen Nachschlagen auf.

## INHALT

<b>1. Bevor Sie beginnen</b>	1
<b>2. Technische Daten</b>	2
<b>3. Sicherheitshinweise</b>	2
<b>4. Produktmerkmale</b>	3
4.1 Lieferumfang	3
4.2 Diagramme	4
<b>5. Installation</b>	5

## 1. Bevor Sie beginnen

Die Informationen hierin können ohne Ankündigung geändert werden. Die aktuellste Version finden Sie unter <https://zendure.com/pages/download-center>

## 2. Technische Daten

Satellitenmonitor CT ist ein IoT-betriebener Strommesser. Ermöglicht Ihnen die gleichzeitige Überwachung des Verbrauchs aller Haushaltsgeräte, Stromkreise und Bürogeräte in einphasigen elektrischen Anlagen.

Perfekt zur Überwachung des Haushaltsverbrauchs sowie zur Verfolgung der Stromproduktion von Solaranlagen und zur Steuerung der SolarFlow- und AIO-Ausgabe an Haushaltsgeräte.

Satellitenmonitor CT von Zendure unterstützt keine parallele Speisung oder umfassende dreiphasige Überwachung. Wenn Ihr Haushalt jedoch dreiphasige Elektrizität verwendet, kann er eine Phase in diesem System überwachen.

Name	Satellitenmonitor CT
Modell	ZDSMCT
Gewicht	Ca. 181g
Abmessungen	140 x 35 x 77 mm
Nennsystemspannung	100 bis 240 V Wechselspannung $\pm 10\%$
Frequenz	50/60 Hz
Verbrauch	< 1,1 W
Max. Messung pro Kanal	150 A
Schutzniveau	IP44
Temperatur (Betrieb)	-20 bis 70 °C
Temperatur (Lagerung)	-40 bis 85 °C
Feuchtigkeit (Betrieb) (relative Luftfeuchte)	5 bis 95 %
Maximale Betriebshöhe	3000 m
Drahtlostyp	Bluetooth, WLAN

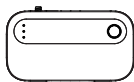
## 3. Sicherheitshinweise

1. Das Produkt sollte von einer qualifizierten Person (Elektriker) installiert werden.
2. Bitte prüfen Sie vor dem Betrieb den Satellitenmonitor CT auf Schäden, Risse sowie Kabelschäden. Im Schadensfall müssen Sie die Benutzung des Produktes sofort einstellen und den Zendure-Kundendienst kontaktieren.
3. Versuchen Sie nicht, interne Komponenten des Gerätes durch unautorisiertes Personal ersetzen zu lassen.
4. Installieren Sie das Produkt entsprechend der Bedienungsanleitung, damit keine Verletzungen oder Produktschäden auftreten.

5. Stellen Sie vor der Installation sicher, dass der Stromeingang getrennt ist.
6. Installieren oder bedienen Sie das Produkt nicht im Freien, setzen Sie es keiner Feuchtigkeit aus und tauchen Sie es nicht in Flüssigkeiten. Reinigen Sie die Anschlüsse nur mit einem trockenen Tuch.
7. Verwenden Sie das Produkt nicht, falls Sie Schäden feststellen oder vermuten. Demontieren Sie das Produkt nicht. Wenden Sie sich an offizielle Zendure-Kanäle, wenn eine Wartung oder Reparatur erforderlich ist. Fehler bei der Demontage oder erneuten Montage bergen Brand- und Verletzungsgefahr.
8. Halten Sie alle lokalen und nationalen Sicherheitsvorschriften für Installation und Verwendung ein.
9. Dieses Produkt ist nur für den privaten Hausgebrauch vorgesehen.
10. Halten Sie das Produkt von Kindern und Haustieren fern.

## 4. Produktmerkmale

### 4.1 Lieferumfang



Monitor



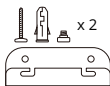
150A CT



Netzkabel



IoT-Antenne

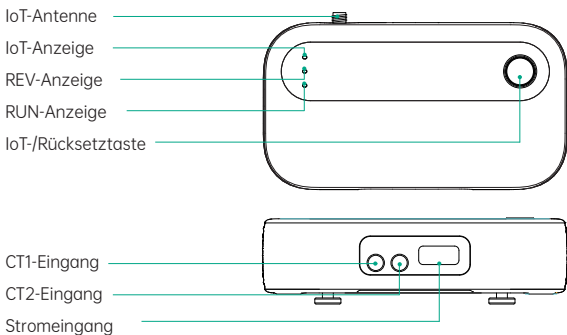


Montageset



Installationsset

## 4.2 Diagramme



### 1. IoT-Antenne

### 2. IoT-Anzeige

Das grüne Licht blinkt während der Kopplung und leuchtet, wenn das Gerät gekoppelt ist.

### 3. REV-Anzeige

Zeigt die Rückleistung an das Stromnetz.

### 4. RUN-Anzeige

### 5. IoT-/Rücksetztaste

Halten Sie die Taste zum Koppeln und Verbinden mit einem WLAN-Netzwerk 3 Sekunden gedrückt, halten Sie die Taste zur Werksrücksetzung 10 Sekunden gedrückt.

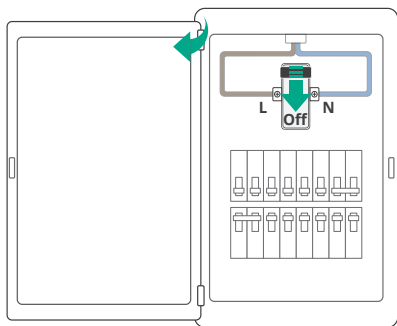
### 6. CT1-Eingang

### 7. CT2-Eingang

### 8. Stromeingang

## 5. Installation

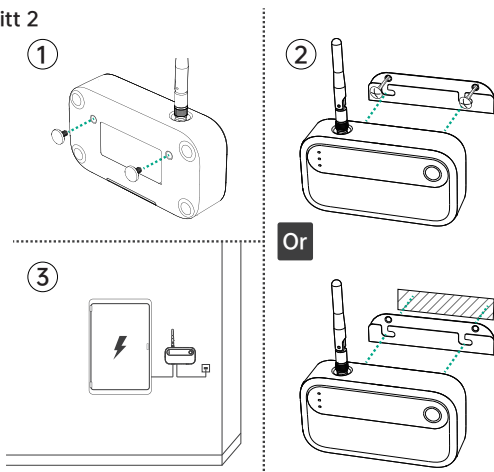
### Schritt 1



### Haupttrennschalter ausschalten und Abdeckung entfernen

Öffnen Sie die Tür des Schaltkastens und schalten Sie den Haupttrennschalter aus. Entfernen Sie die Schrauben und die Abdeckung.

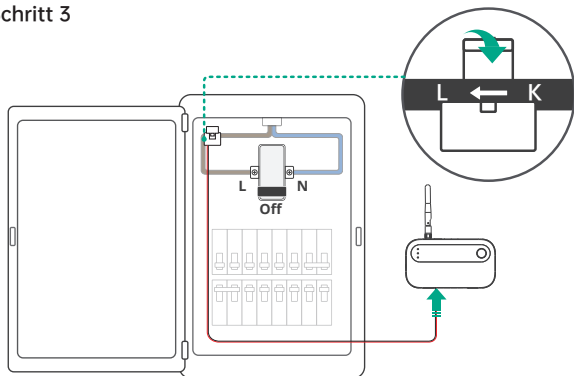
### Schritt 2



### Einen Ort für Satellitenmonitor CT finden

Installieren Sie den Satellitenmonitor CT mit dem mitgelieferten Montageset neben dem oder im Schaltkasten, wenn keine Steckdose verfügbar ist (geeignete Verfahren befolgen).

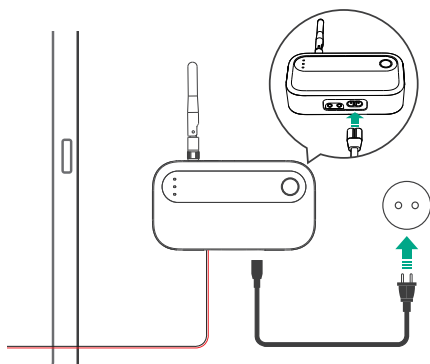
## Schritt 3



## CT-Sensor an Hauptleitung klemmen

Klemmen Sie den CT-Sensor an die Hauptleitung. Beachten Sie die Richtung  $K \rightarrow L$  des Energieflusses (Netz zu Haushalt). Wenn der Installationsort dreiphasigen Strom verwendet und Sie eine Zendure SolarFlow oder Zendure AIO haben, klemmen Sie den CR-Sensor an dieselbe Phase wie diese Produkte.

## Schritt 4

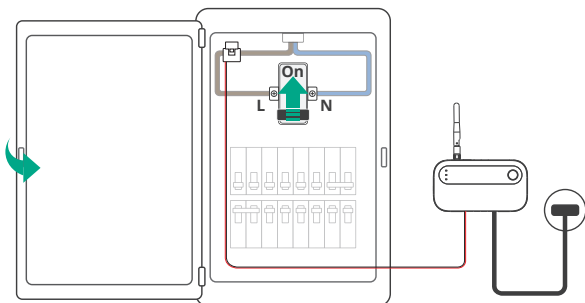


## Netz Kabel an einphasige Netzsteckdose anschließen

Schließen Sie das Stromkabel an den Stromeingang des Satellitenmonitors CT an, sodass es einrastet. Verbinden Sie dann den Stecker mit einer einphasigen Steckdose.



## Schritt 5

**Abdeckung schließen und alle Trennschalter einschalten**

Befestigen Sie die Abdeckung mit den Schrauben an der Box und schalten Sie das Gerät ein. Bestätigen Sie, dass sich der Satellitenmonitor CT einschaltet, schließen Sie dann die Abdeckung zum Schaltkasten.

## Schritt 6

**Zendure-App herunterladen**

Bitte lesen Sie die Bedienungsanleitung der Zendure-App, laden Sie die App über den obigen QR-Code herunter oder besuchen Sie <https://zendure.com/pages/download-center>



## Datenschutzerklärung

Durch Einsatz der Produkte, Anwendungen und Dienste von Zendure stimmen Sie den Nutzungsbedingungen und der Datenschutzerklärung von Zendure zu. Diese finden Sie im Abschnitt „Über“ auf der Seite „Nutzer“ in der Zendure-App.

## Garantie

Dieses Produkt ist durch eine zweijährige Garantie ab Kaufdatum abgedeckt. Sie können uns jederzeit kontaktieren, wenn Sie Produktfragen oder -empfehlungen haben.

E-Mail-Adresse des Kundendienstes:

[support@zendure.com](mailto:support@zendure.com)

## CLAUSE DE NON RESPONSABILITÉ

Le ZENDURE Moniteur satellite CT doit être installé par une personne qualifiée (électricien), qui doit être familier de tous les codes électriques et des pratiques de câblage électrique, et avoir une expérience de travail avec les systèmes électriques domestiques. Tout accident, dommage ou blessure provoqué par une installation incorrecte relève de la seule responsabilité de l'utilisateur.

Lisez attentivement toutes les instructions relatives à la sécurité, les avertissements et autres informations relatives au produit dans le présent manuel, et lisez toutes les étiquettes et autocollants apposés sur le produit avant de l'utiliser. Les utilisateurs assument l'entière responsabilité quant à l'utilisation et au fonctionnement en toute sécurité de ce produit. Familiarisez-vous avec les réglementations en vigueur dans votre région. Vous êtes seul responsable de vous tenir informé de toutes les réglementations applicables et d'utiliser les produits Zendure d'une façon conforme.

Conservez ce manuel pour référence future.

## SOMMAIRE

<b>1. Avant de commencer</b>	1
<b>2. Spécifications</b>	2
<b>3. Instructions relatives à la sécurité</b>	2
<b>4. Caractéristiques du produit</b>	3
4.1 Que contient la boîte	3
4.2 Schémas	4
<b>5. Installation</b>	5

## 1. Avant de commencer

Les informations contenues ici sont sujettes à modification sans préavis. Pour la dernière version, veuillez consulter <https://zendure.com/pages/download-center>

## 2. Spécifications

Le Satellite Monitor CT est un compteur électrique fonctionnant avec l'IoT. Il vous permet de surveiller simultanément la consommation de tous les appareils électroménagers, circuits et équipements de bureau dans les systèmes électriques monophasés.

Il est idéal pour surveiller la consommation domestique, ainsi que pour suivre la quantité d'énergie produite par vos panneaux solaires et contrôler la sortie SolarFlow et AIO vers les appareils électroménagers.

Le Zendure Satellite Monitor CT ne prend pas en charge une configuration d'alimentation parallèle ou un contrôle triphasé complet. Toutefois, si votre foyer utilise une alimentation électrique triphasée, il permet de surveiller une phase de ce système.

Nom	Satellite Monitor CT
Modèle	ZDSMCT
Poids	≈ 181g
Dimensions	140 x 35 x 77 mm
Tension système nominale	100 ~ 240VCA ±10%
Fréquence	50/60Hz
Consommation	< 1,1 W
Mesure maximale par canal	150A
Niveau de protection	IP44
Température de fonctionnement	-20 ~ 70°C
Température de stockage	-40 ~ 85°C
Humidité de fonctionnement (HR)	5 ~ 95%
Altitude maximale de fonctionnement	3000 m
Type sans-fil	Bluetooth, Wifi

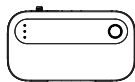
## 3. Instructions relatives à la sécurité

1. Le produit doit être installé par une personne qualifiée (électricien).
2. Veuillez vérifier que le Satellite Monitor CT n'est ni endommagé ni fissuré et que les câbles ne sont pas endommagés avant de l'utiliser. Le cas échéant, veuillez cesser immédiatement d'utiliser le produit et contacter le support Zendure.
3. N'essayez pas de faire remplacer les composants internes de l'équipement par du personnel non autorisé.
4. Veuillez installer le produit conformément au manuel d'utilisation afin d'éviter d'endommager le produit et de blesser d'autres personnes.

5. Assurez-vous que l'alimentation en entrée est déconnectée avant l'installation.
6. N'installez pas et n'utilisez pas le produit en extérieur, ne l'exposez pas à l'humidité et ne l'immergez pas dans du liquide. Nettoyer les ports uniquement avec un chiffon sec.
7. N'utilisez pas le produit s'il est endommagé ou s'il semble l'être. Ne pas démonter le produit. Consulter les canaux officiels de Zendure lorsqu'un entretien ou une réparation est nécessaire. Un démontage ou un remontage incorrect peut entraîner un risque d'incendie ou de blessures.
8. Respectez toutes les réglementations de sécurité locales et nationales relatives à l'installation et l'utilisation.
9. Ce produit est conçu pour une utilisation résidentielle uniquement.
10. Maintenir hors de portée des enfants et des animaux.

## 4. Caractéristiques du produit

### 4.1 Que contient la boîte



Moniteur



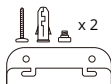
150A CT



Câble  
d'alimentation  
secteur



Antenne IoT

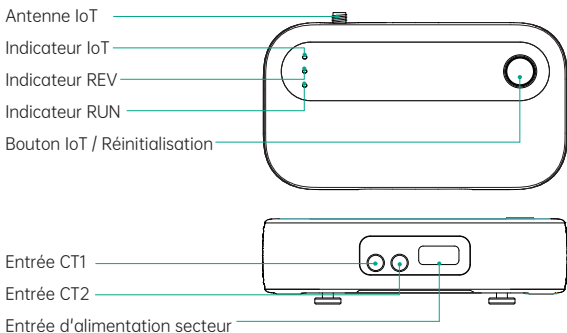


Kit de montage



Manuel  
d'installation

## 4.2 Schémas



### 1. Antenne IoT

### 2. Indicateur IoT

Le voyant vert clignote durant l'appairage et reste allumé lorsque l'appareil est appairé.

### 3. Indicateur REV

Indique une puissance inversée vers le réseau.

### 4. Indicateur RUN

### 5. Bouton IoT / Réinitialisation

Appuyez sur le bouton pendant 3 secondes pour appairer et vous connecter à un réseau Wifi. Maintenez enfoncé pendant 10 secondes pour réinitialiser les paramètres d'usine.

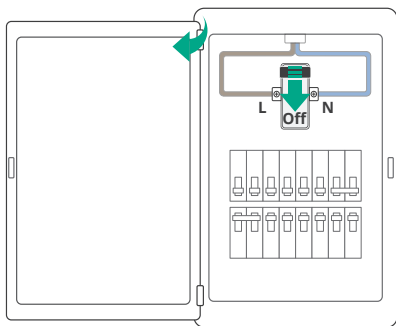
### 6. Entrée CT1

### 7. Entrée CT2

### 8. Entrée d'alimentation secteur

## 5. Installation

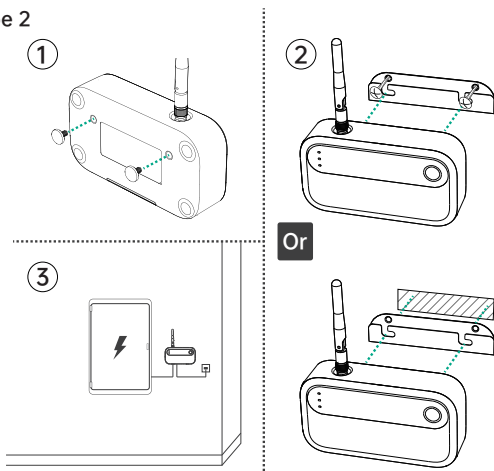
### Étape 1



### Éteignez le disjoncteur principal et retirez le couvercle

Ouvrez la porte du tableau électrique et coupez le disjoncteur principal. Retirez les vis et le couvercle du tableau.

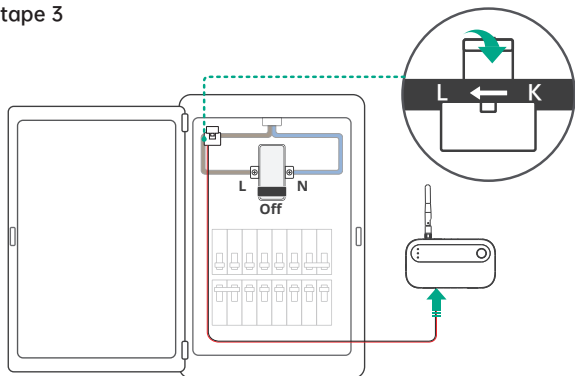
### Étape 2



### Trouver un emplacement pour le Satellite Monitor CT

À l'aide du kit de montage fourni, installez le Satellite Monitor CT à côté du tableau électrique ou à l'intérieur s'il n'y a pas de prise disponible (en utilisant les procédures appropriées).

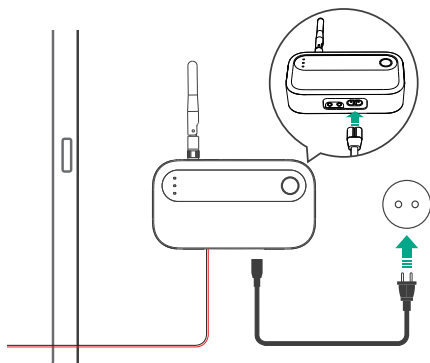
## Étape 3



### Pincez le capteur CT autour du réseau secteur principal

Pincez le capteur CT autour du réseau secteur principal. Notez la direction K → L du flux d'énergie (du réseau vers la maison). Si le site d'installation utilise une alimentation triphasée et que vous disposez d'un Zendure SolarFlow ou Zendure AIO, fixez le capteur CT autour de la même phase que ces produits.

## Étape 4

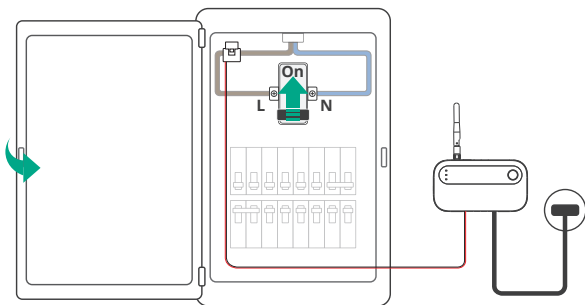


### Connectez le cordon d'alimentation secteur à la prise monophasée du réseau

Branchez le faisceau d'alimentation dans la connexion d'entrée d'alimentation secteur du Satellite Monitor CT jusqu'à ce qu'il s'enclenche. Connectez ensuite la fiche du faisceau à une prise de courant monophasée.



## Étape 5



### Refermez le couvercle et enclenchez tous les disjoncteurs

Fixez le couvercle au boîtier avec les vis et mettez sous tension. Confirmez que le Satellite Monitor CT est allumé, puis refermez la porte du tableau électrique.

## Étape 6



### Téléchargez l'appli Zendure

Veuillez lire le guide d'utilisation de l'appli Zendure et télécharger l'appli en utilisant le code QR ci-dessus ou en visitant <https://zendure.com/pages/download-center>



## Politique de confidentialité

En utilisant les produits, applications et services Zendure, vous acceptez les conditions d'utilisation et la politique de confidentialité de Zendure, auxquelles vous pouvez accéder via la section « À propos » de la page « Utilisateur » de l'appli Zendure.

## Garantie

Ce produit bénéficie d'une garantie de deux ans à compter de la date d'achat. N'hésitez pas à nous contacter si vous avez des questions ou des suggestions quant au produit.

E-mail du service client :  
[support@zendure.com](mailto:support@zendure.com)

## ESCLUSIONE DI RESPONSABILITÀ

Il monitor satellitare CT ZENDURE deve essere installato da personale qualificato (un elettricista), che deve avere familiarità con tutti i codici elettrici, le pratiche di cablaggio elettrico ed esperienza di lavoro con i sistemi elettrici domestici. Qualsiasi incidente, danno o lesione causato da un'installazione errata è di esclusiva responsabilità dell'utente.

Leggere attentamente tutte istruzioni per la sicurezza e le altre informazioni sul prodotto contenute nel presente manuale e leggere etichette o adesivi attaccati al prodotto prima dell'uso. Gli utenti si assumono la piena responsabilità per l'uso e il funzionamento sicuri di questo prodotto. Acquisire familiarità con le normative pertinenti nella propria area. L'utente è l'unico responsabile della conoscenza di tutte le normative pertinenti e dell'utilizzo dei prodotti Zendure in modo conforme.

Conservare il presente manuale per consultazioni future.

## INDICE

<b>1. Operazioni preliminari</b> .....	1
<b>2. Specifiche</b> .....	2
<b>3. Istruzioni per la sicurezza</b> .....	2
<b>4. Caratteristiche del prodotto</b> .....	3
4.1 Contenuto della confezione .....	3
4.2 Schemi .....	4
<b>5. Installazione</b> .....	5

## 1. Operazioni preliminari

Le informazioni contenute in questo documento sono soggette a cambiamenti senza preavviso. Per la versione più recente, visitare il sito <https://zendure.com/pages/download-center>

## 2. Specifiche

Il monitor satellitare CT è un contatore elettrico dotato di IoT. Consente di monitorare contemporaneamente il consumo di eventuali elettrodomestici, circuiti e apparecchiature per ufficio negli impianti elettrici monofase. È perfetto per monitorare i consumi domestici, nonché la quantità di energia prodotta dai pannelli solari e controllare la potenza di SolarFlow e AIO verso gli elettrodomestici.

Il monitor satellitare CT Zendure non supporta una parallela configurazione di alimentazione o monitoraggio trifase completo. Tuttavia, se la famiglia utilizza elettricità trifase, può monitorare una fase in quel sistema.

Nome	Monitor satellitare CT
Modello	ZDSMCT
Peso	≈ 181 g
Dimensioni	140 x 35 x 77 mm
Tensione di sistema nominale	100 ~ 240 V CA ±10%
Frequenza	50/60 Hz
Consumo	< 1,1 W
Misurazione max. per canale	150 A
Livello di protezione	IP44
Temperatura operativa	-20 ~ 70°C
Temperatura di conservazione	-40 ~ 85°C
Umidità operativa (umidità relativa)	5 ~ 95%
Altitudine di esercizio max.	3000 milioni
Tipo wireless	Bluetooth, Wi-Fi

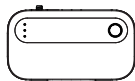
## 3. Istruzioni per la sicurezza

1. Il prodotto deve essere installato da personale qualificato (un elettricista).
2. Prima di utilizzarlo, verificare se il monitor satellitare CT è danneggiato, rotto o se i cavi sono danneggiati. In tal caso, interrompere immediatamente l'utilizzo del prodotto e contattare l'assistenza Zendure.
3. Evitare di affidare la sostituzione dei componenti interni dell'apparecchiatura a personale non autorizzato.
4. Installare il prodotto attenendosi al manuale d'uso per evitare lesioni o danni al prodotto.

5. Assicurarsi che l'alimentazione in ingresso sia scollegata prima dell'installazione.
6. Non installare o utilizzare il prodotto all'aperto, né esporlo all'umidità o immergerlo in liquidi. Pulire le porte esclusivamente con un panno asciutto.
7. Non usare il prodotto se è danneggiato o appare danneggiato. Non smontare il prodotto. Consultare i canali ufficiali Zendure quando è necessaria assistenza o riparazione. Lo smontaggio o il rimontaggio errato potrebbe comportare il rischio di incendio o lesioni alle persone.
8. Osservare tutte le normative di sicurezza locali e nazionali per l'installazione e l'uso.
9. Questo prodotto è progettato esclusivamente per uso residenziale.
10. Tenere lontano dalla portata di bambini e animali domestici.

## 4. Caratteristiche del prodotto

### 4.1 Contenuto della confezione



Monitor



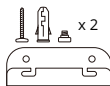
150A CT



Cavo di  
alimentazione  
CA



Antenna IoT

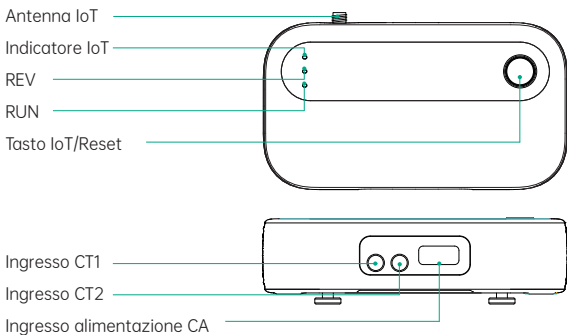


Kit di  
montaggio



Manuale di  
installazione

## 4.2 Schemi



### 1. Antenna IoT

### 2. Indicatore IoT

La spia verde lampeggia durante l'associazione e rimane accesa quando il dispositivo è associato.

### 3. REV

Indica inversione di potenza sulla rete.

### 4. RUN

### 5. Tasto IoT/Reset

Premere il tasto per 3 secondi per associare e connettersi a una rete Wi-Fi, tenere premuto per 10 secondi per ripristinare le impostazioni di fabbrica.

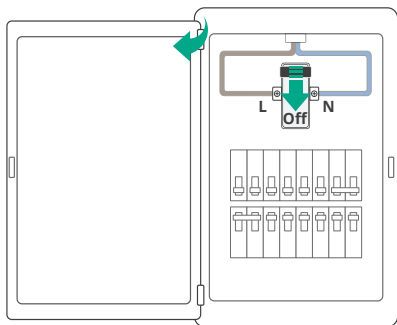
### 6. Ingresso CT1

### 7. Ingresso CT2

### 8. Ingresso alimentazione CA

## 5. Installazione

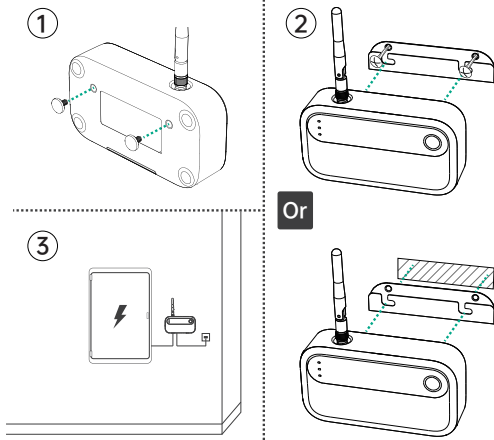
### Passo 1



### Spegnere l'interruttore principale e rimuovere il coperchio

Aprire lo sportello del quadro elettrico e spegnere l'interruttore principale. Rimuovere le viti e il coperchio del pannello.

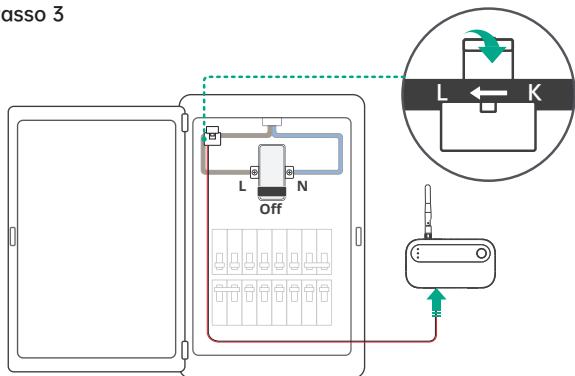
### Passo 2



### Trovare un luogo per il monitor satellitare CT

Utilizzando il kit di montaggio fornito, installare il monitor satellitare CT accanto al quadro elettrico o all'interno se non è disponibile una presa (utilizzando le procedure appropriate).

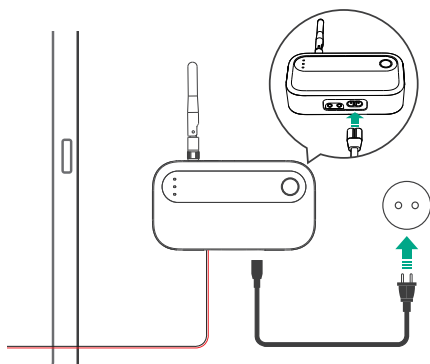
## Passo 3



## Fissare il sensore CT attorno alla rete di servizio

Fissare il sensore CT attorno alla rete di servizio. Notare la direzione  $K \rightarrow L$  del flusso di energia (dalla rete a casa). Se il sito di installazione utilizza un'alimentazione trifase e si dispone di Zendure SolarFlow o Zendure AIO, fissare il sensore CT attorno alla stessa fase di tali prodotti.

## Passo 4

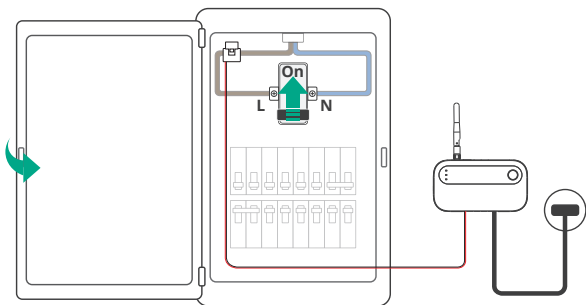


## Collegare il cavo di alimentazione CA ad una presa monofase di rete

Collegare il cablaggio di alimentazione alla connessione di ingresso alimentazione CA del monitor satellitare CT finché non scatta in posizione. Collegare quindi la spina del cablaggio ad una presa di corrente monofase.



## Passo 5



### Chiudere il coperchio e accendere tutti gli interruttori

Fissare il coperchio al quadro con le viti e accendere. Verificare che il monitor satellitare CT sia acceso, quindi chiudere lo sportello del quadro elettrico.

## Passo 6



### Scaricare l'app Zendure

Leggere la guida dell'utente dell'app Zendure, scaricare l'app utilizzando il codice QR sopra o visitando il sito <https://zendure.com/pages/download-center>



### **Informativa sulla privacy**

Utilizzando i prodotti, le applicazioni e i servizi Zendure, l'utente acconsente ai Termini d'uso e all'Informativa sulla privacy di Zendure, a cui è possibile accedere tramite la sezione "Informazioni" della pagina "Utente" nell'app Zendure.

### **Garanzia**

Questo prodotto è coperto da una garanzia di due anni dalla data di acquisto. Non esitare a contattarci in caso di domande o suggerimenti sul prodotto.

E-mail del servizio clienti:

[support@zendure.com](mailto:support@zendure.com)

## RENUNCIA DE RESPONSABILIDAD

El Monitor satelital CT ZENDURE lo debe instalar una persona cualificada (electricista) que, a su vez, debe estar familiarizada con todos los códigos eléctricos, las prácticas de cableado eléctrico y tener experiencia trabajando con sistemas eléctricos domésticos. Cualquier accidente, daño o lesión causados por una instalación incorrecta es responsabilidad exclusiva del usuario.

Lea atentamente todas las instrucciones y otra información del producto contenidas en este manual, así como las etiquetas o pegatinas adheridas al producto antes de usarlo. Los usuarios asumen toda la responsabilidad por el uso y funcionamiento seguros de este producto. Familiarícese con las normativas relevantes en su área. Usted es el único responsable de conocer todas las normativas pertinentes y de utilizar los productos de Zendure de manera que se cumplan.

Conserve este manual para consulta futura.

## CONTENIDO

<b>1. Antes de empezar</b>	1
<b>2. Especificaciones</b>	2
<b>3. Instrucciones de seguridad</b>	2
<b>4. Características del producto</b>	3
4.1 Contenido del paquete	3
4.2 Diagramas	4
<b>5. Instalación</b>	5

## 1. Antes de empezar

La información detallada contenida este documento está sujeta a cambios sin previo aviso. Para obtener la versión más reciente, visite <https://zendure.com/pages/download-center>

## 2. Especificaciones

El Monitor satelital CT ZENDURE es un medidor de electricidad con tecnología IoT. Permite supervisar simultáneamente el consumo de cualquier electrodoméstico, circuito y equipo de oficina en sistemas eléctricos monofásicos.

Es perfecto para supervisar el consumo doméstico, así como para realizar un seguimiento de cuánta energía están produciendo los paneles solares y controlar la salida de SolarFlow y AIO a los electrodomésticos.

El Monitor satelital CT ZENDURE no admite una configuración de alimentación paralela ni una supervisión trifásica completa. Sin embargo, si su hogar utiliza electricidad trifásica, puede supervisar una fase en ese sistema.

Nombre	Monitor satelital CT
Modelo	ZDSMCT
Peso	≈ 181 g
Dimensiones	140 x 35 x 77 mm
Voltaje nominal del sistema	100 ~ 240 VCA ±10 %
Frecuencia	50/60 Hz
Consumo	< 1,1 W
Medición máxima por canal	150 A
Nivel de protección	IP44
Temperatura de funcionamiento	-20 ~ 70 °C
Temperatura de almacenamiento	-40 ~ 85 °C
Humedad de funcionamiento (HR)	5 ~ 95 %
Altitud máxima de funcionamiento	3000 millones
Tipo inalámbrico	Bluetooth, Wi-Fi

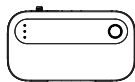
## 3. Instrucciones de seguridad

1. El producto lo debe instalar una persona cualificada (electricista).
2. Compruebe si el Monitor satelital CT está dañado, agrietado o si los cables presentan algún tipo de daño antes de utilizarlo. Si se da alguna de las circunstancias anteriores, deje de utilizar el producto inmediatamente y póngase en contacto con el soporte técnico de Zendure.
3. Evite que, personal no autorizado, reemplace los componentes internos del equipo.
4. Instale el producto de acuerdo con el manual del usuario para evitar lesiones o daños en él.

5. Asegúrese de que la alimentación de entrada esté desconectada antes de la instalación.
6. No instale ni utilice el producto al aire libre, ni lo exponga a la humedad ni lo sumerja en líquidos. Limpie los puertos únicamente con un paño seco.
7. No utilice el producto si está dañado o parece estarlo. No desmonte el producto. Consulte los canales oficiales de Zendure cuando requiera servicio técnico o reparación. El desmontaje o reensamblaje incorrectos pueden provocar riesgo de incendio o lesiones personales.
8. Respete todas las normas de seguridad locales y nacionales para la instalación y el uso.
9. Este producto se ha fabricado solamente para uso residencial.
10. Mantenga el producto fuera del alcance de los niños y mascotas.

## 4. Características del producto

### 4.1 Contenido del paquete



Monitor



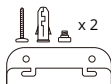
150A CT



Cable de  
alimentación de  
CA



Antena IoT

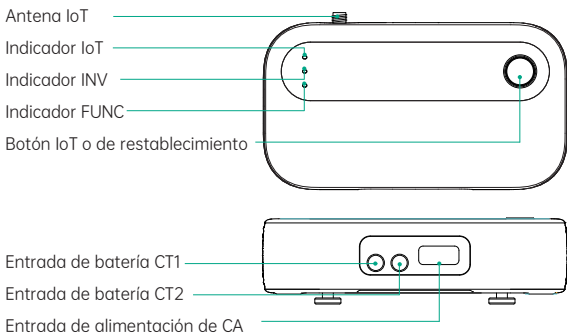


Kit de montaje



Manual de  
instalación

## 4.2 Diagramas



### 1. Antena IoT

### 2. Indicador IoT

La luz verde parpadea durante el emparejamiento y permanecerá encendida cuando el dispositivo esté emparejado.

### 3. Indicador INV

Indica potencia inversa a la red.

### 4. Indicador FUNC

### 5. Botón IoT o de restablecimiento

Presione el botón durante 3 segundos para emparejar con una red Wi-Fi y conectarse a ella, manténgalo presionado durante 10 segundos para restablecer la configuración de fábrica.

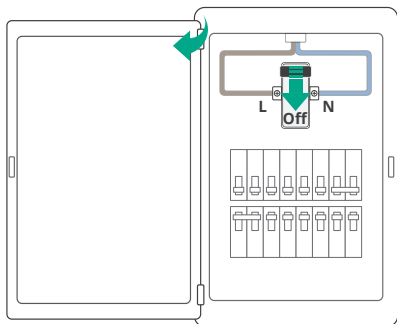
### 6. Entrada de batería CT1

### 7. Entrada de batería CT2

### 8. Entrada de alimentación de CA

## 5. Instalación

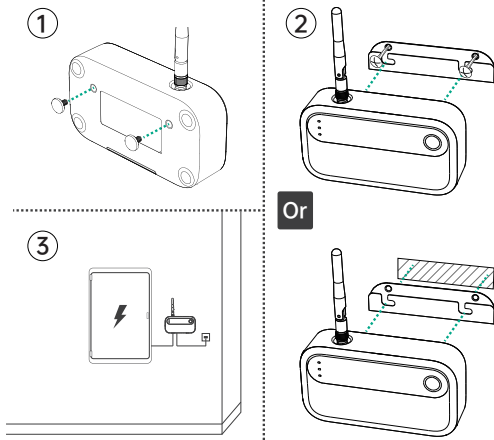
### Paso 1



#### Desactivar el interruptor principal y quitar la cubierta

Abra la puerta del cuadro eléctrico y desconecte el disyuntor principal. Retire los tornillos de la cubierta del cable.

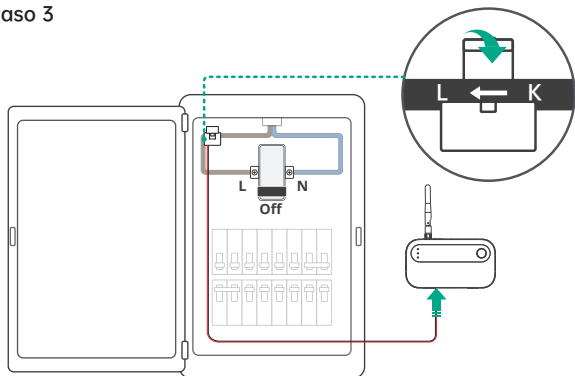
### Paso 2



#### Encontrar un lugar para su Monitor satelital CT

Mediante el kit de montaje suministrado, instale su Monitor satelital CT junto al cuadro eléctrico o en el interior si no dispone de toma de corriente (siguiendo los procedimientos adecuados).

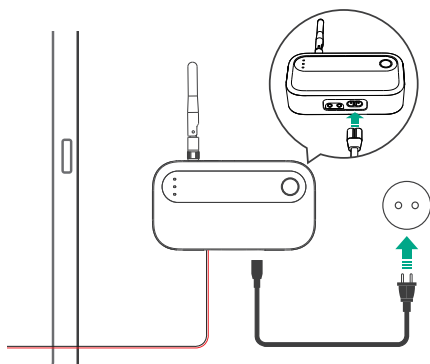
## Paso 3



### Colocar el sensor CT alrededor del cable principal de servicio

Coloque el sensor CT alrededor del cable principal de servicio. Observe la dirección  $K \rightarrow L$  del flujo de energía (de la red a la vivienda). Si el lugar de instalación utiliza energía trifásica y tiene un Zendure SolarFlow o un Zendure AIO, coloque el sensor CT alrededor de la misma fase que dichos productos.

## Paso 4

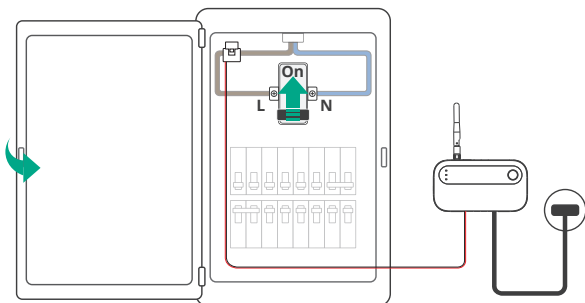


### Conectar el cable de alimentación de CA a la toma monofásica de la red

Enchufe el arnés de alimentación en la conexión de entrada de alimentación de CA de su Monitor satelital CT hasta que encaje en su sitio. A continuación, conecte el enchufe del arnés a una toma de corriente monofásica.



## Paso 5



### Cierre la cubierta y encienda todos los disyuntores

Fije la cubierta a la caja con los tornillos y conecte la alimentación. Confirme que su Monitor satelital CT se enciende y, a continuación, cierre la puerta del cuadro eléctrico.

## Paso 6



### Descargar la aplicación Zendure

Lea la guía del usuario de la aplicación Zendure y descárguela utilizando el código QR anterior o visitando <https://zendure.com/pages/download-center>.



### Política de privacidad

Al utilizar los productos, las aplicaciones y los servicios de Zendure, acepta los términos de uso y la política de privacidad de Zendure, a los que puede acceder a través de la sección "Acerca de" de la página "Usuario" en la aplicación Zendure.

### Garantía

Este producto tiene una garantía de dos años a partir de la fecha de compra. No dude en ponerse en contacto con nosotros si tiene alguna pregunta o sugerencia sobre el producto.

Correo electrónico de servicio de atención al cliente:  
[support@zendure.com](mailto:support@zendure.com)

## WYŁĄCZENIE ODPOWIEDZIALNOŚCI

Satelitarna stacja monitorująca ZENDURE CT powinna być instalowana przez wykwalifikowaną osobę (elektryka), która powinna znać wszystkie przepisy dotyczące prądu elektrycznego, posiadać wiedzę dotyczącą okablowania elektrycznego i doświadczenie w pracy z domowymi systemami elektrycznymi. Za wszelkie wypadki, uszkodzenia lub obrażenia spowodowane nieprawidłową instalacją, odpowiada wyłącznie użytkownik.

Przed użyciem należy przeczytać uważnie wszystkie instrukcje bezpieczeństwa i inne informacje o produkcie znajdujące się w tej instrukcji, a także przeczytać wszelkie informacje na etykietach lub naklejkach przymocowanych do produktu. Użytkownicy ponoszą pełną odpowiedzialność za bezpieczne użytkowanie i działanie tego produktu. Należy poznać właściwe przepisy obowiązujące w swoim regionie. Użytkownik ponosi wyłączną odpowiedzialność za przestrzeganie wszystkich odpowiednich przepisów i za używanie produktów firmy Zendure w sposób zgodny z przepisami.

Należy zachować tę instrukcję do wykorzystania w przyszłości.

## SPIS TREŚCI

<b>1. Przed rozpoczęciem</b> .....	1
<b>2. Specyfikacje</b> .....	2
<b>3. Instrukcje bezpieczeństwa</b> .....	2
<b>4. Funkcje produktu</b> .....	3
4.1 Co znajduje się w opakowaniu .....	3
4.2 Schematy .....	4
<b>5. Instalacja</b> .....	5

## 1. Przed rozpoczęciem

Znajdujące się tutaj informacje mogą zostać zmienione bez powiadomienia. Najnowszą wersję można uzyskać pod adresem <https://zendure.com/pages/download-center>

## 2. Specyfikacje

Satelitarna stacja monitorująca CT to licznik energii elektrycznej z zasilaniem IoT. Umożliwia jednoczesne monitorowanie zużycia dowolnych urządzeń gospodarstwa domowego, obwodów i sprzętu biurowego w jednofazowych instalacjach elektrycznych.

Jest idealny do monitorowania zużycia energii w gospodarstwie domowym, a także śledzenia ilości energii wytwarzanej przez panele słoneczne i kontrolowania wyjścia SolarFlow i AIO do urządzeń gospodarstwa domowego.

Satelitarna stacja monitorująca ZENDURE CT, nie obsługuje konfiguracji zasilania równoległego ani kompleksowego monitorowania prądu trójfazowego, jednak jeśli gospodarstwo domowe korzysta z zasilania prądem trójfazowym, może monitorować jedną fazę w tym systemie.

Nazwa	Satelitarna stacja monitorująca CT
Model	ZDSMCT
Waga	≈ 181g
Wymiary	140 x 35 x 77mm
Znamionowe napięcie systemu	100 ~ 240V prądu zmiennego ±10%
Częstotliwość	50/60Hz
Zużycie energii	< 1,1W
Maks. pomiar na kanał	150A
Poziom ochrony	IP44
Temperatura podczas działania	-20 ~ 70°C
Temperatura podczas przechowywania	-40 ~ 85°C
Wilgotność podczas działania (RH)	5 ~ 95%
Maks. wysokość podczas działania	3000 m
Typ połączenia bezprzewodowego	Bluetooth, Wi-Fi

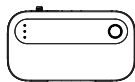
## 3. Instrukcje bezpieczeństwa

1. Produkt powinien być instalowany przez wykwalifikowaną osobę (elektryk).
2. Przed rozpoczęciem użytkowania należy sprawdzić, czy satelitarna stacja monitorująca CT nie jest uszkodzona, pęknięta lub czy nie są uszkodzone kable. Jeśli tak, należy natychmiast zaprzestać korzystania z produktu i skontaktować się z pomocą techniczną firmy Zendure.
3. Wewnętrznych elementów urządzenia nie powinien wymieniać nieautoryzowany personel.
4. Aby uniknąć obrażeń lub uszkodzenia produktu, produkt należy zainstalować zgodnie z instrukcją obsługi.

5. Przed instalacją należy się upewnić, że jest odłączone zasilanie wejścia.
6. Produktu nie należy instalować ani używać na zewnątrz, nie należy narażać go na działanie wilgoci ani zanurzać w cieczy. Porty należy czyścić wyłącznie suchą szmatką.
7. Produktu nie należy używać, jeśli jest uszkodzony lub wygląda na uszkodzony. Produktu nie wolno demontować. Jeśli wymagany jest serwis lub naprawa należy się skonsultować z oficjalnymi kanałami firmy Zendure. Nieprawidłowy demontaż lub ponowny montaż, może spowodować pożar lub obrażenia ludzi.
8. Podczas instalacji i użytkowania należy przestrzegać wszystkich lokalnych i krajowych przepisów dotyczących bezpieczeństwa.
9. Ten produkt jest przeznaczony wyłącznie do użytku domowego.
10. Należy trzymać poza zasięgiem dzieci i zwierząt domowych.

## 4. Funkcje produktu

### 4.1 Co znajduje się w opakowaniu



Monitor



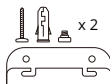
150A CT



Kabel zasilający  
prądu  
zmiennego



Antena IoT

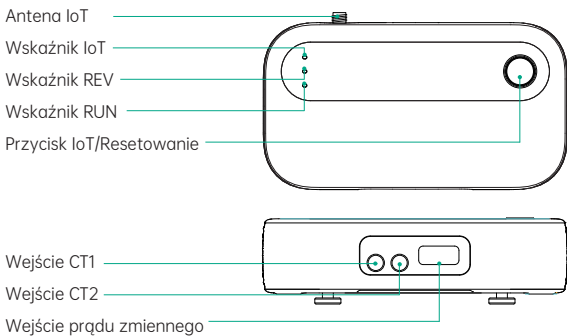


Zestaw  
montażowy



Instrukcja  
instalacji

## 4.2 Schematy



### 1. Antena IoT

### 2. Wskaźnik IoT

Zielone światło miga podczas parowania i pozostaje włączone po sparowaniu urządzenia.

### 3. Wskaźnik REV

Wskazuje moc zwrotną do sieci.

### 4. Wskaźnik RUN

### 5. Przycisk IoT/Resetowanie

Naciśnij przycisk na 3 sekundy, aby sparować i połączyć się z siecią Wi-Fi, naciśnij i przytrzymaj przez 10 sekund, aby przywrócić ustawienia fabryczne.

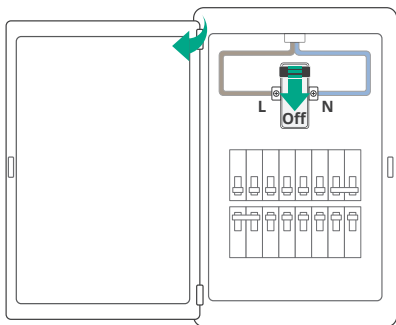
### 6. Wejście CT1

### 7. Wejście CT2

### 8. Wejście prądu zmiennego

## 5. Instalacja

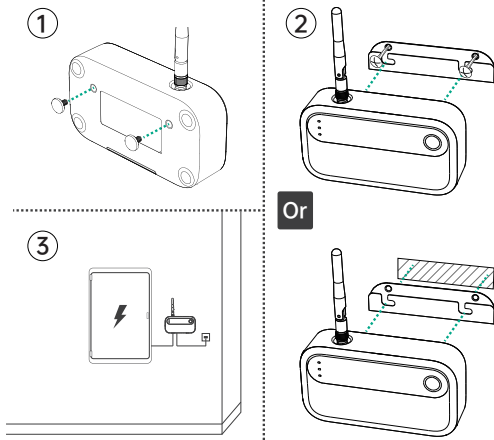
### Czynność 1



#### Wyłącz główny wyłącznik i zdejmij pokrywę

Otwórz drzwiczki panelu elektrycznego i wyłącz główny wyłącznik. Odkręć śruby i zdejmij pokrywę panelu.

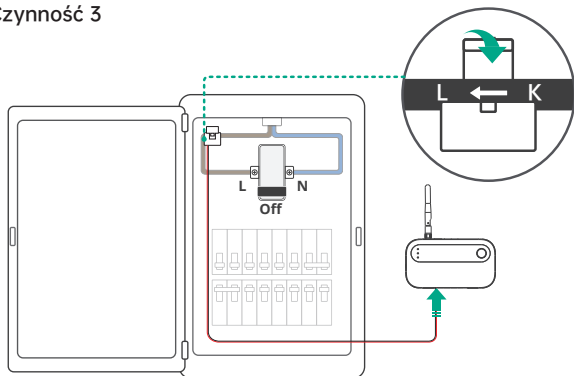
### Czynność 2



#### Znajdź miejsce na satelitarną stację monitorującą CT

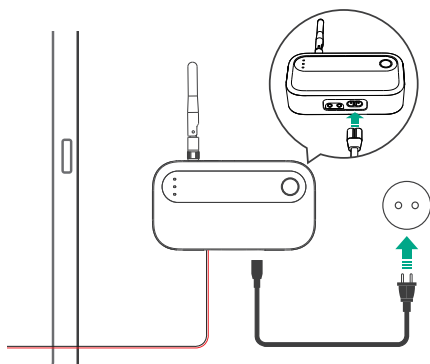
Korzystając z dostarczonego zestawu montażowego, zainstaluj satelitarną stację monitorującą CT obok panelu elektrycznego lub wewnątrz, jeśli nie ma dostępnego gniazdka (stosując odpowiednie procedury).

## Czynność 3

**Zaciśnij czujnik CT wokół magistrali serwisowej**

Zaciśnij czujnik CT wokół magistrali serwisowej. Zwróć uwagę na kierunek przepływu energii  $K \rightarrow L$  (sieć do domu). Jeśli w miejscu instalacji wykorzystywane jest zasilanie trójfazowe, a w posiadaniu jest Zendure SolarFlow lub Zendure AIO, zaciśnij czujnik CT wokół tej samej fazy, którą wykorzystują te produkty.

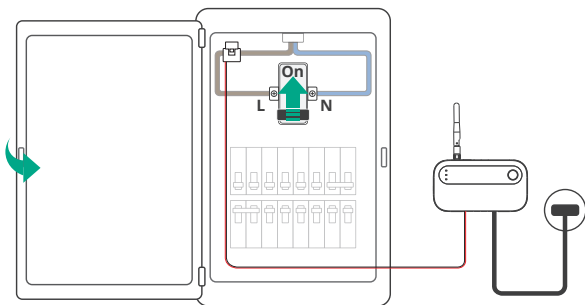
## Czynność 4

**Podłącz przewód zasilający prądu przemiennego do jednofazowego gniazdka sieciowego**

Podłącz wiązkę zasilającą do złącza wejścia zasilania prądem zmiennym satelitarnej stacji monitorującej CT, aż do zatrzaśnięcia na jej miejscu. Następnie podłącz wtyczkę wiązki przewodów do jednofazowego gniazdka elektrycznego.



## Czynność 5



### Zamknij pokrywę i włącz wszystkie wyłączniki

Przymocuj pokrywę do skrzynki za pomocą śrub i włącz zasilanie. Potwierdź włączenie zasilania satelitarnej stacji monitorującej CT, a następnie zamknij drzwiczki panelu elektrycznego.

## Czynność 6



### Pobierz aplikację Zendure

Przeczytaj instrukcję obsługi aplikacji Zendure i pobierz aplikację, korzystając z powyższego kodu QR lub odwiedzając stronę internetową <https://zendure.com/pages/download-center>



### Polityka prywatności

Używanie produktów, aplikacji i usług Zendure, oznacza wyrażenie zgody na Warunki użytkowania i Politykę prywatności Zendure, do których można uzyskać dostęp przez sekcję "Informacje" strony "Użytkownik" w aplikacji Zendure.

### Gwarancja

Ten produkt jest objęty dwuletnią gwarancją od daty zakupu. W przypadku jakichkolwiek pytań lub sugestii dotyczących produktu, prosimy o kontakt.

E-mail obsługi klienta:  
[support@zendure.com](mailto:support@zendure.com)





Zendure USA Inc.  
ZENDURE TECHNOLOGY CO., LIMITED  
Hours: Mon - Fri 9:00 - 17:00 Pacific  
Phone: 1-800-991-6148 (US)  
+49-800-627-3067 (DE)

Support / Contact:  
<https://zendure.de/pages/contact>  
<https://eu.zendure.com/pages/contact-us>  
<https://zendure.com/pages/contact>

Website:  
<https://zendure.de>  
<https://eu.zendure.com>  
<https://zendure.com>

<b>EC</b>	<b>REP</b>
-----------	------------

 EU Importer: Zendure DE GmbH  
Address: Hoferstraße 9B, 71636 Ludwigsburg  
E-mail: [support-eu@zendure.com](mailto:support-eu@zendure.com)

© 2023 Zendure USA Inc. All Rights Reserved.  
Printed on recycled materials. MADE IN CHINA

